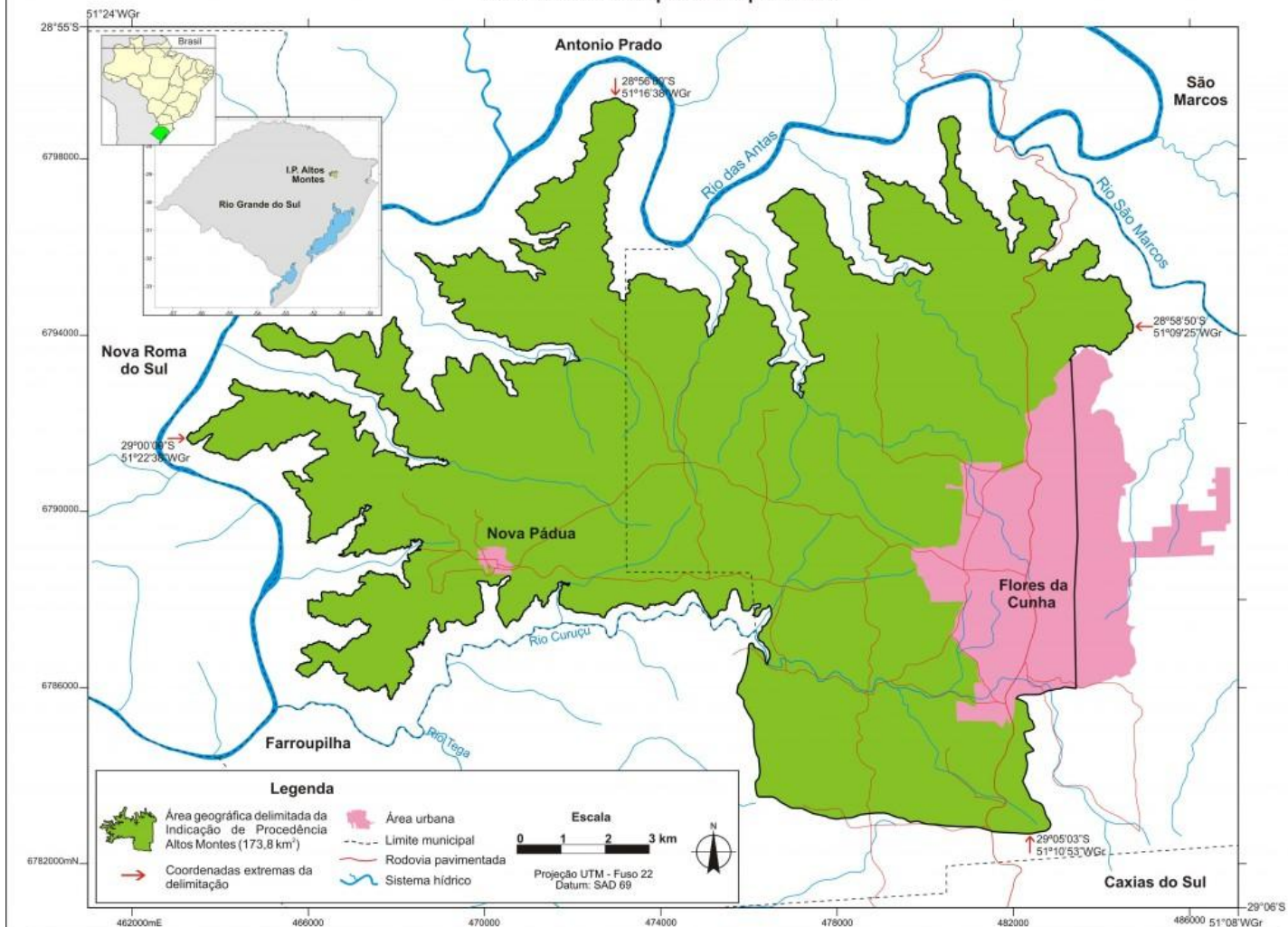




ÁREA GEOGRÁFICA DELIMITADA DA INDICAÇÃO DE PROCEDÊNCIA ALTOS MONTES - Vinhos Finos Tranquilos e Espumantes -



| PROJETO | | DELIMITAÇÃO E CARTOGRAFIA | |
|--|--|--|--|
| Desenvolvimento das indicações geográficas de vinhos Farroupilha e Altos Montes no APL de vitivinicultura. | | Delimitação | |
| Parceiro: Apromontes | Instituições Executoras - Embrapa Uva e Vinho - Embrapa Clima Temperado - Universidade de Caxias do Sul (UCS) - Universidade Federal do Rio Grande do Sul (UFRGS) | Ivanira Falcade (Geóg., UCS) Jorge Tonietto (Eng. Ag., Embrapa Uva e Vinho) | Cartografia Siclério Alhert e Ivanira Falcade (Geóg., UCS) Rosemary Hoff (Geól.) e André Farias (Geóg.) (Embrapa Uva e Vinho) Bolsistas: Guilherme da C. Menezes, Jaqueline R. Schilndwein, Nara Lucia de C. Franzen |
| Financiamento - Embrapa / Macroprograma 4 - CIG / DEPTA / DC / MAPA | | | |
| | | | Referência do Mapa FALCADE, I.; TONIETTO, J. Área geográfica delimitada da indicação de procedência Altos Montes . Bento Gonçalves: Embrapa Uva e Vinho, 2012. 1mapa. 30 x 26 cm. Escala 1:100.000. |